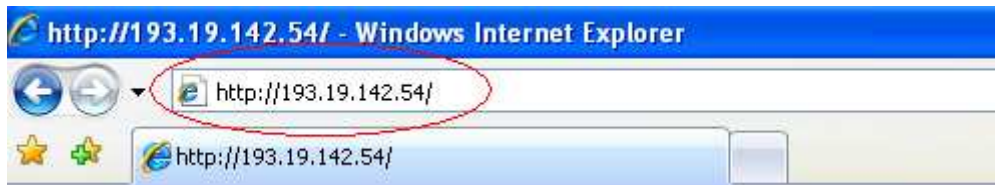
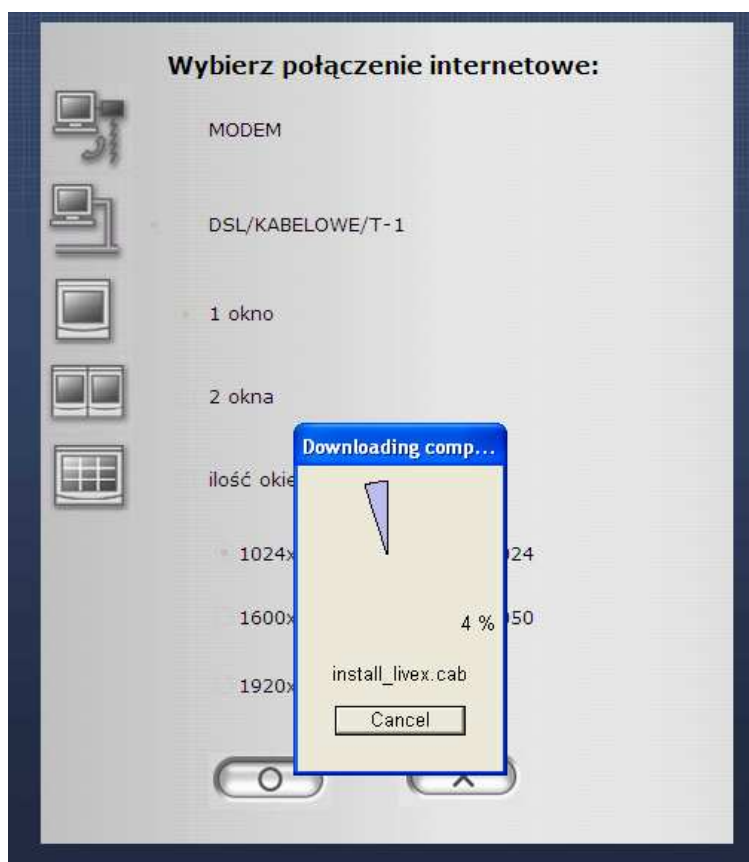


Instrukcja logowania do systemu monitoringu

1. Uruchamiamy przeglądarkę internetową
2. W pasku adresu wpisujemy adres IP: 193.19.142.54



3. W celu poprawnego wyświetlania strony musimy zainstalować aplikację.

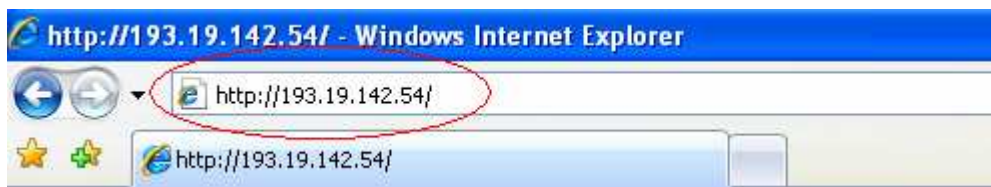


4. W przypadku wystąpienia trudności z zainstalowaniem aplikacji proszę dodać stronę do zaufanych witryn:

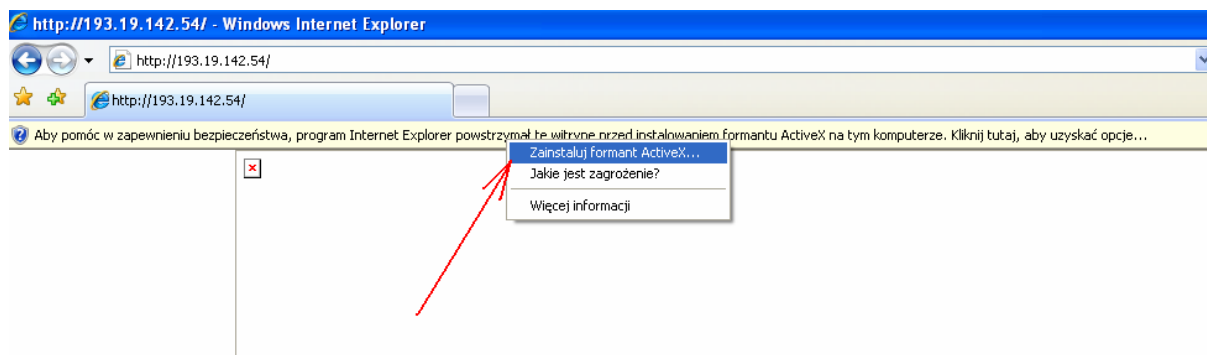
- Otwieramy **Opcje internetowe**
- Zakładka **Zabezpieczenia**
- Podświetlamy **Zaufane witryny**
- Naciskamy przycisk **Witryny**

Instrukcja logowania do systemu monitoringu

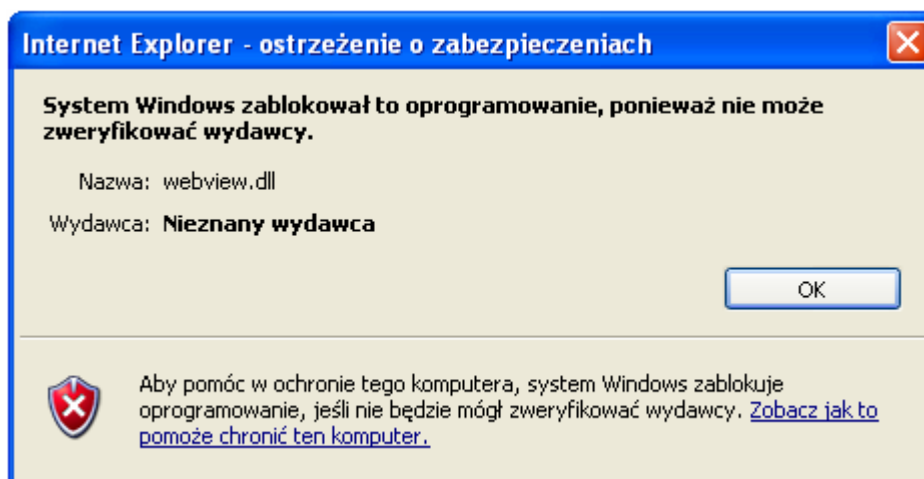
1. Uruchamiamy przeglądarkę internetową
2. W pasku adresu wpisujemy adres IP: 193.19.142.54



3. W celu poprawnego wyświetlenia strony musimy zainstalować dodatek ActiveX



4. Jeżeli wyświetlona zostanie informacja o zabezpieczeniach to musimy zmienić poziom zabezpieczeń dla naszej przeglądarki.

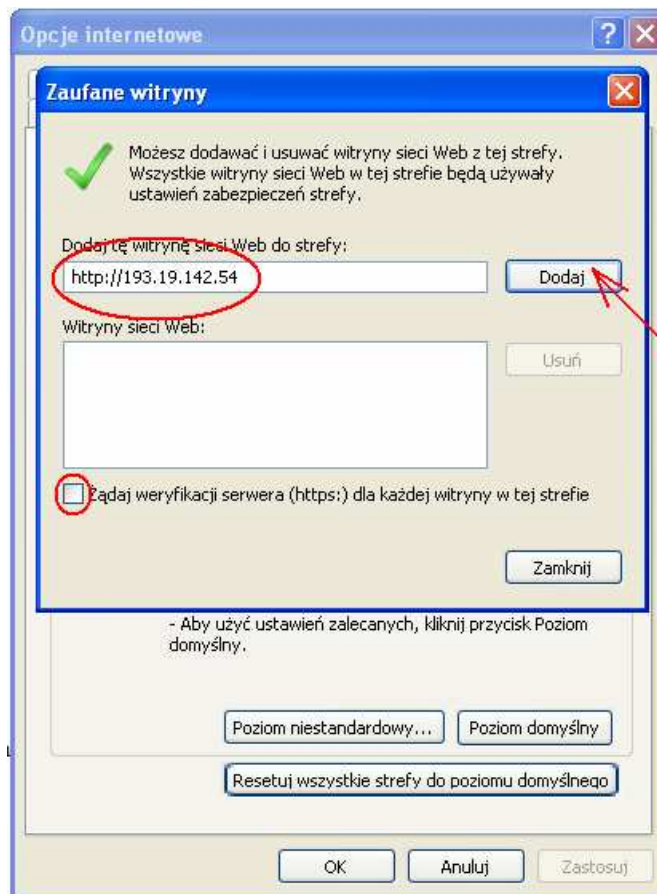


5. Dodajemy stronę do zaufanych witryn:
 - Otwieramy **Opcje internetowe**
 - Zakładka **Zabezpieczenia**
 - Podświetlamy **Zaufane witryny**

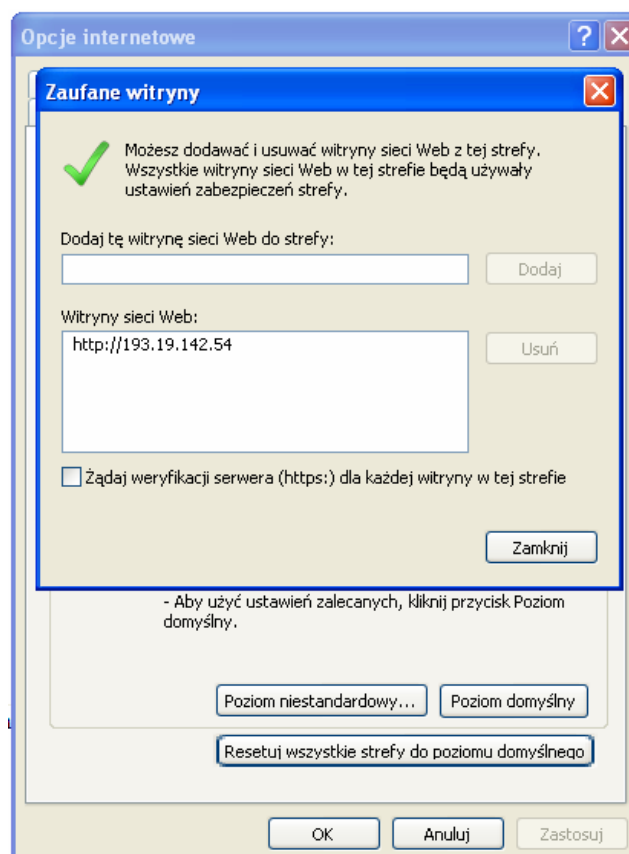
- Naciskamy przycisk **Witryny**



- W polu **Dodaj tą Witrynę sieci WEB do strefy** wpisujemy adres <http://193.19.142.54>
- Odznaczamy pole **Żądaj weryfikacji serwera (https:)** dla każdej witryny w tej strefie
- Przyciskiem **dodaj** zatwierdzamy

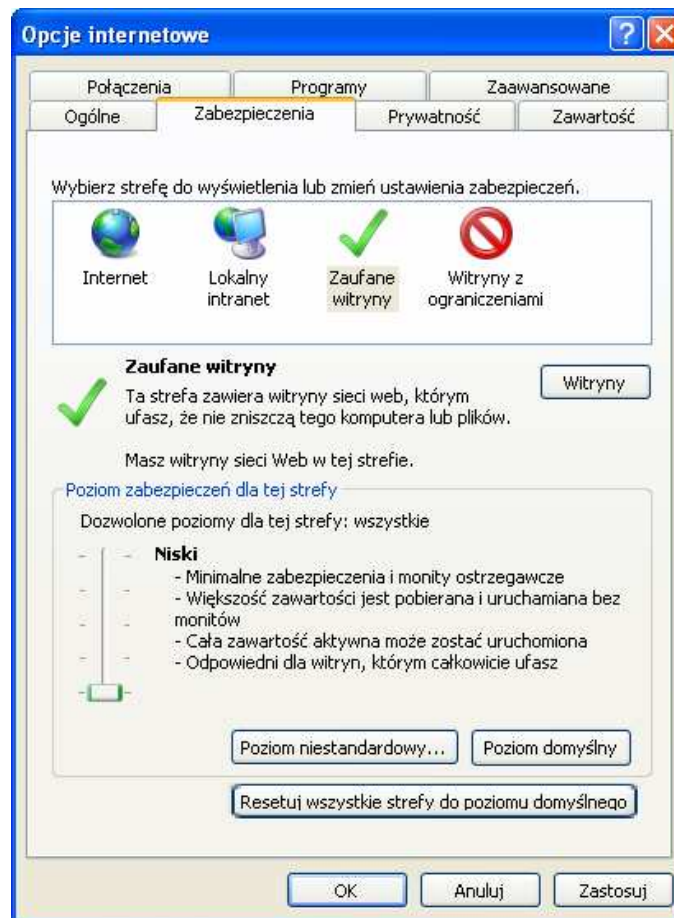


- Adres <http://193.19.142.54> powinien znaleźć się w oknie Witryny sieci Web:



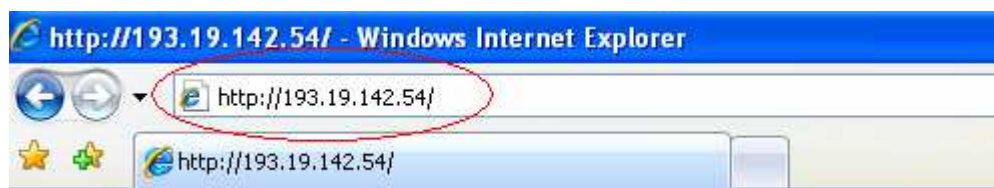
- Zamykamy okno **Zaufane Witryny**

6. Ustawiamy poziom zabezpieczeń dla strefy zaufanych witryn na Niski i potwierdzamy wciskając przycisk **OK**

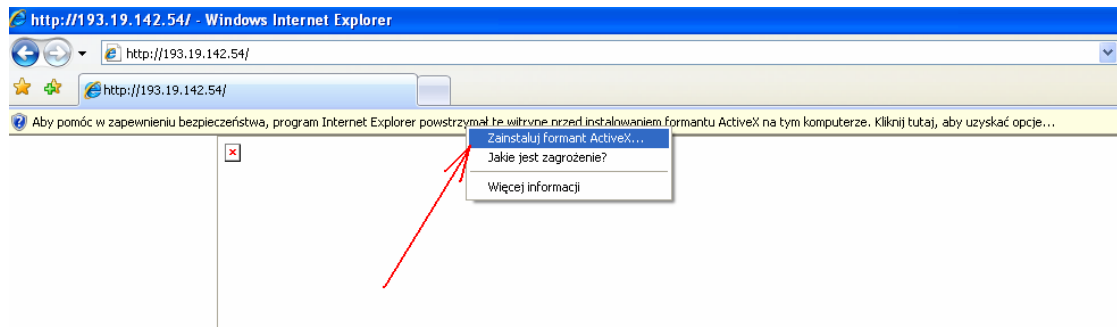


7. Uruchamiamy przeglądarkę internetową

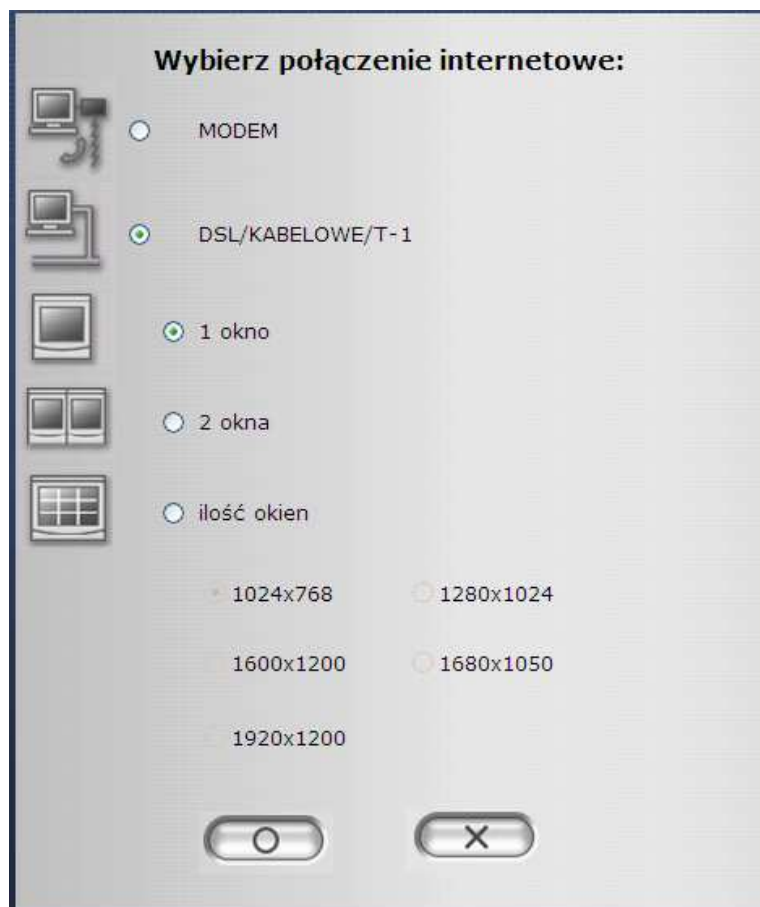
8. W pasku adresu wpisujemy adres IP: 193.19.142.54



9. W celu poprawnego wyświetlania strony musimy zainstalować dodatek ActiveX



10. Wyświetlona zostanie informacja o zabezpieczeniach.
11. Wybieramy **Zainstaluj**
12. Po zainstalowaniu dodatku powinno pojawić się okno



13. Proszę upewnić się, że są zaznaczone prawidłowe opcje (jak na rysunku wyżej) i wcisnąć przycisk **O**
14. W następnym oknie proszę wcisnąć przycisk odtwarzania (PLAY) zaznaczony na rysunku niżej.



15. W celu otrzymania dostępu do systemu monitoringu musimy się zalogować wpisując
 - W polu **Nazwa użytkownika**: nazwę otrzymaną od Dyrekcji Przedszkola
 - W polu **Hasło**: hasło otrzymane od Dyrekcji Przedszkola
16. Po wpisaniu wymaganych danych proszę wcisnąć przycisk OK
17. Powinniśmy otrzymać obraz z systemu monitoringu
18. W celu zmiany widoku z kamery proszę wcisnąć przycisk zmiany kamery i wybrać interesujący nas widok.
19. Uwaga ilość widzianych Sal zależy od poziomu dostępu jaki otrzymacie Państwo od Administratora Systemu